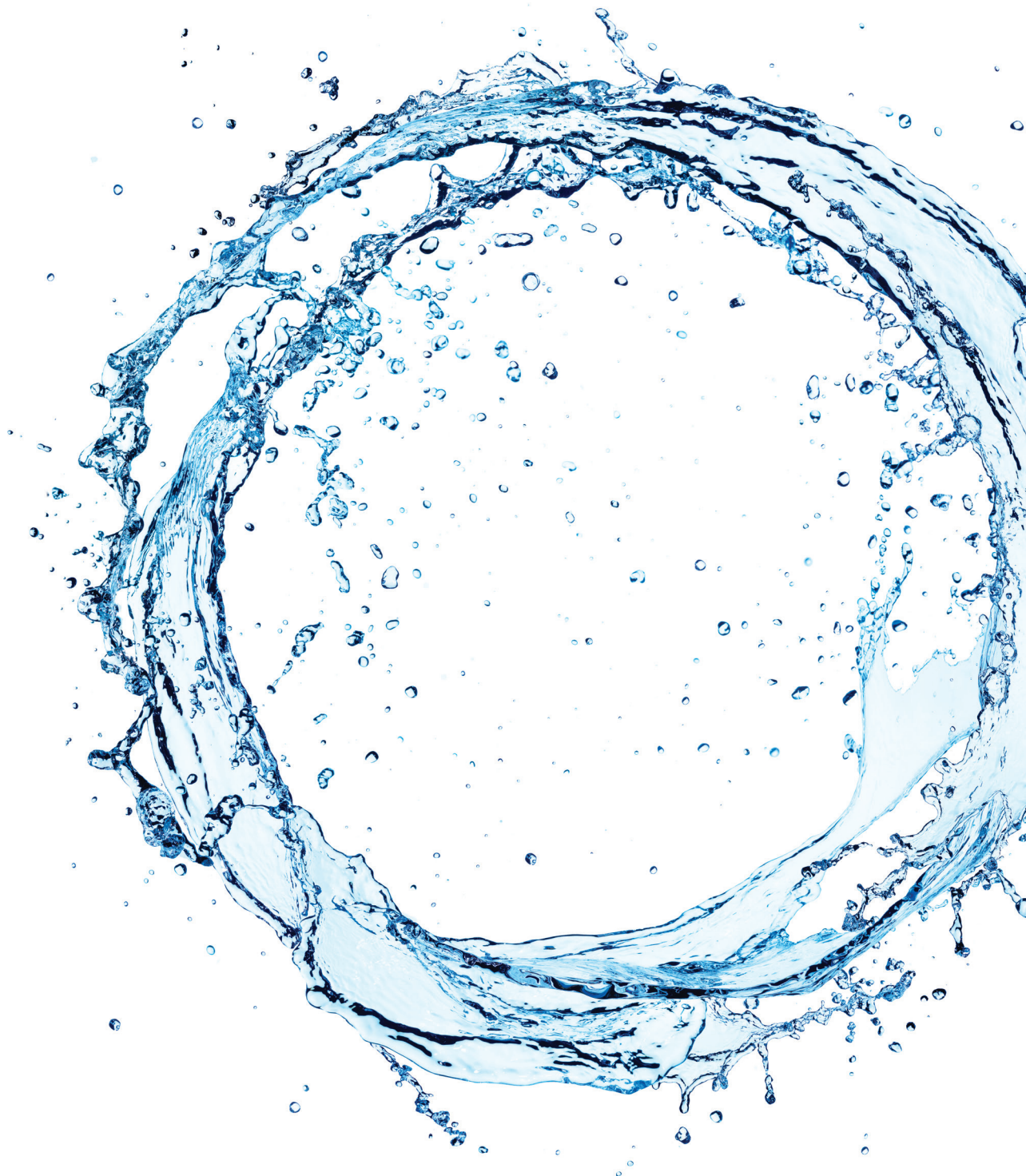


IMPIANTI DI LAVAGGIO INDUSTRIALE





INDICE

- 5 • CHI SIAMO/LA NOSTRA FILOSOFIA
- 6 • DOVE SIAMO
- 8 • IMPIANTI DI LAVAGGIO
- 15 • IMPIANTI DI ASCIUGATURA CISTERNE ED IBC
- 16 • IMPIANTI DI RISCALDAMENTO TANK CONTAINER
- 17 • IMPIANTI DI TRATTAMENTO
- 20 • SALA TECNICA IMPIANTI DI LAVAGGIO CISTERNE
- 20 • LOCALI TECNICI IN CONTAINER
- 22 • IMPIANTI TERMICI
- 24 • GRUPPI POMPA ALTA PRESSIONE CALDO/FREDDO
- 26 • TESTINE DI LAVAGGIO ROTANTI
- 28 • PROGETTAZIONE
- 30 • TELEASSISTENZA
- 30 • SOFTWARE DI GESTIONE DELL'IMPIANTO DI LAVAGGIO
- 31 • MANUTENZIONE
- 32 • CERTIFICAZIONI
- 34 • IL CLIENTE PER NOI





**PRESENTE
SUL MERCATO
DEGLI IMPIANTI
INDUSTRIALI
DI LAVAGGIO
DA OLTRE
50 ANNI**

OMZ

Chi siamo

OMZ Srl è un'azienda presente nel settore degli impianti di lavaggio industriale da oltre 50 anni. Dopo aver sviluppato negli anni 70, per prima in Europa, una vasta gamma di **apparecchiature rotanti di lavaggio**, ha indirizzato la propria attività nel settore di progettazione e realizzazione di impianti di lavaggio per alta pressione, rivolti alla pulizia interna ed esterna di **autocisterne, ferrocisterne, chassis di veicoli stradali e ferroviari**.

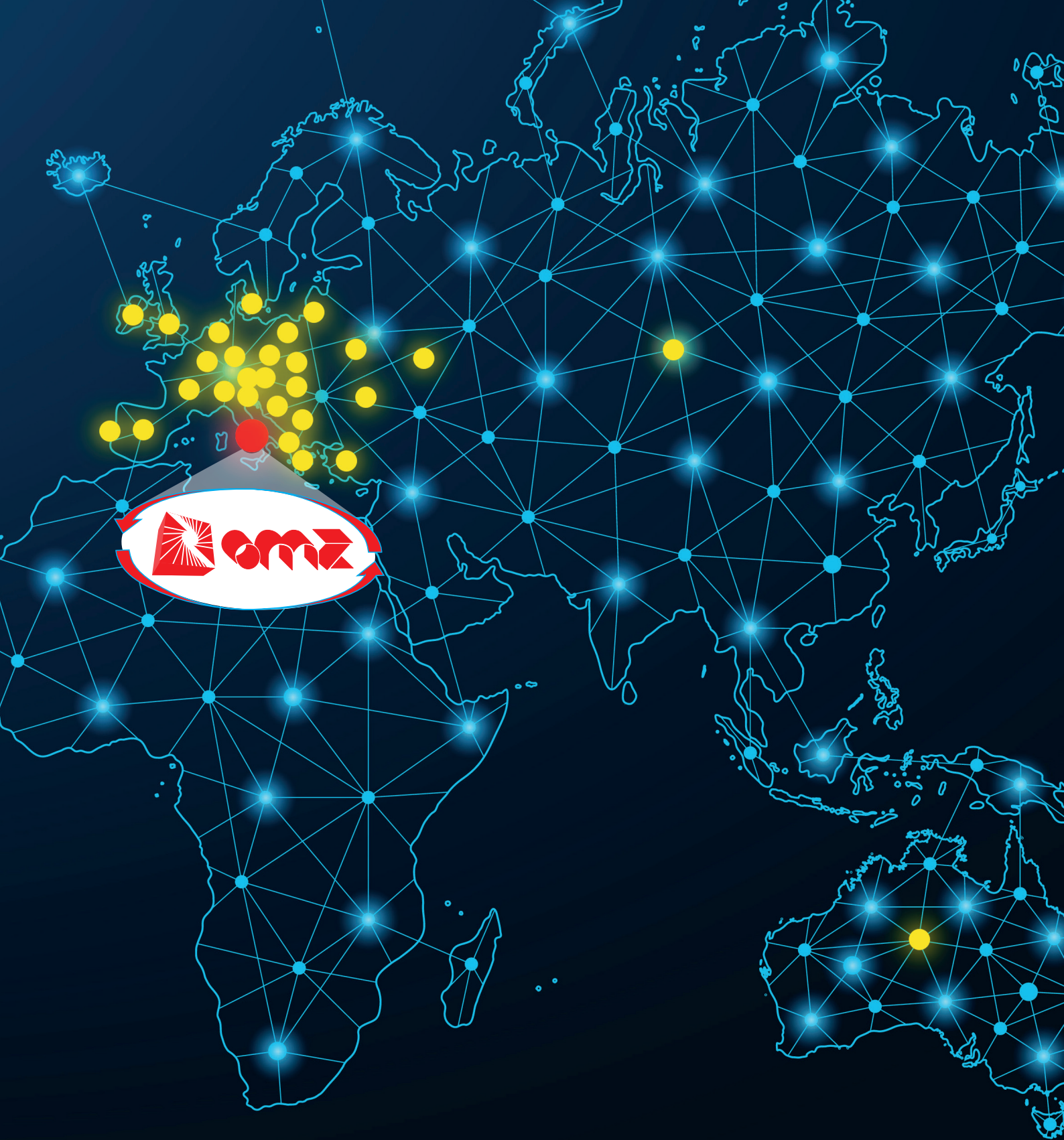
La nostra Filosofia

Il cliente prima di tutto. Fin dall'inizio, OMZ Srl ha sempre avuto nella cura del cliente, il proprio fine ultimo e lo scopo delle proprie attività, attraverso la semplificazione dei processi e l'innovazione, con una logica di miglioramento continuo. Ogni aspetto viene approfondito e sviluppato dai membri esperti del nostro team con la massima professionalità, per rispondere ad ogni esigenza, dalla più semplice alla più complessa.





**ITALIA,
SPAGNA, PORTOGALLO,
FRANCIA, SVIZZERA, AUSTRIA,
UNGHERIA, RUSSIA, BELGIO, OLANDA,
DANIMARCA, INGHILTERRA, IRLANDA,
LITUANIA, UCRAINA, ROMANIA,
BIELORUSSIA, SERBIA, MONTENEGRO,
GERMANIA, CROAZIA, GRECIA, BOSNIA,
REPUBBLICA CECA, SLOVACCHIA,
SLOVENIA, POLONIA, TURCHIA,
AUSTRALIA, COLOMBIA, BRASILE, CILE,
REPUBBLICA DOMINICANA, PANAMA.**



● **LA PRESENZA DI OMZ SUL MERCATO MONDIALE**

01

IMPIANTI DI LAVAGGIO INTERNO CISTERNE



OMZ, realizza ed installa impianti di lavaggio interno per cisterne, siano esse adibite al trasporto di prodotti alimentari e/o chimici.

Gli impianti sono realizzati con una o più piste di lavaggio, con acqua calda in pressione, detergente e vapore. Le linee di lavaggio sono equipaggiate con **4/5 teste rotanti di lavaggio** oltre ad una supplementare per intervenire sugli ISO TANK.

Gli impianti sono **gestiti da un sistema software**, che permette di inserire programmi di lavaggio, creare uno storico degli interventi, valutare i consumi per ogni intervento ed estrapolare i dati per il certificato di lavaggio su modulo EFTCO. **Tutti i nostri impianti, sono completi con un dispositivo di teleassistenza diretta, dalla sede di OMZ.**

01

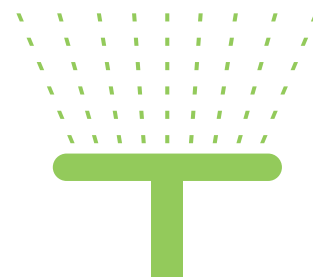


02

IMPIANTI DI LAVAGGIO INTERNO FERROCISTERNE

Sempre per la pulizia delle cisterne, OMZ, ha preso in carico anche la **realizzazione di sistemi completi per il lavaggio interno di cisterne ferroviarie**, adibite al trasporto di derrate alimentari, prodotti chimici e petroliferi.

Per tale impiego utilizza un'apparecchiatura a braccia apribili, dotate ognuna, di una testa rotante. L'impianto è alimentato con sistemi identici a quelli in uso per il lavaggio delle cisterne stradali.



IMPIANTI DI LAVAGGIO ESTERNO VEICOLI INDUSTRIALI

Nell'ambito del lavaggio delle cisterne abbiamo realizzato, oltre che l'impianto per la pulizia interna, sistemi completi per il lavaggio esterno, privilegiando, per tale operazione l'azione dell'alta pressione.

Abbiamo così realizzato due tipologie di impianti: uno a postazione fissa con veicolo in transito ed uno con veicolo in postazione fissa ed arco di lavaggio mobile.





IMPIANTI DI LAVAGGIO SOTTOSCOCCA VEICOLI INDUSTRIALI E FERROVIARI

Per completare la **pulizia dei veicoli industriali**, abbiamo realizzato un impianto automatico di lavaggio dello chassis, dato da un carrello mobile, dotato di due nostre teste rotanti, il quale **interviene in tutte le parti del veicolo**, togliendo ogni tipo di sedimento ed il sale durante i periodi freddi.

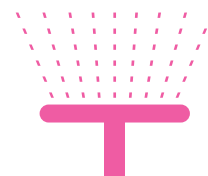
L'impianto viene montato all'interno di una fossa allo scopo realizzata, di solito, nel medesimo sito del lavaggio esterno.

Esiste anche un **modello fisso**, con veicolo in transito sopra due teste di lavaggio, di nostra produzione, da montare all'ingresso della postazione di lavaggio esterno

IMPIANTI DI LAVAGGIO INDUSTRIALE ALTA PRESSIONE MANUALE A PIÙ STAZIONI

Tra la gamma di sistemi prodotti da OMZ srl, particolarmente significativo è quello relativo al lavaggio centralizzato, destinato ad attività, nelle quali siano presenti una serie di postazioni, sulle quali intervenire, con l'ausilio di una **lancia di lavaggio**, per la pulizia di parti, piuttosto che di locali, macchine, attrezzature, ecc.

Il sistema è costituito da un gruppo multi-pompa, progettato per realizzare il lavaggio **simultaneo desiderato**, funzionante con pompe in cascata, tra loro, a seconda delle esigenze di flusso, legate alle operazioni in corso. Gli impianti possono essere ad acqua calda e/o fredda, con uso di detersivi.





06

IMPIANTI PER IL LAVAGGIO INTERNO DEI MEZZI DI RACCOLTA RIFIUTI

Progettato e creato interamente dai tecnici di OMZ, il sistema di lavaggio dedicato ai veicoli adibiti alla raccolta e alla compattazione dei rifiuti **si rivolge in particolare alle imprese che si occupano dei servizi pubblici di nettezza urbana all'interno dei Comuni.**

Questi impianti di lavaggio sono stati concepiti per permettere la pulizia accurata e completa sia della struttura esterna del veicolo che del comparto destinato alla raccolta/compattazione dei rifiuti. Per procedere ad una profonda pulizia e sanificazione del vano di compattazione viene utilizzato un **braccio idraulico snodabile, dotato all'estremità di Pulirostante interamente realizzata in acciaio inox con ugelli per la fuoriuscita del getto d'acqua** che viene attivato e guidato dall'esterno, da postazione protetta.



06



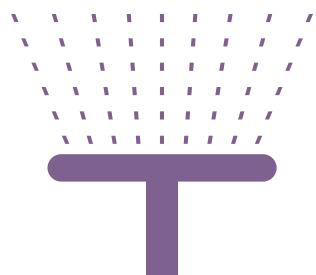
07

IMPIANTI DI LAVAGGIO IBC E PICCOLI CONTENITORI

Nella commercializzazione e vendita di prodotti liquidi, per le attività chimiche, ma anche alimentari, sempre più si fa uso di contenitori, riciclabili, con capacità da 1000 litri (IBC), sino a 30/50 litri (fustini).

Essendo tali contenitori riciclabili, prima del loro riutilizzo, deve essere garantita la massima pulizia in tempi brevi e con consumi contenuti.

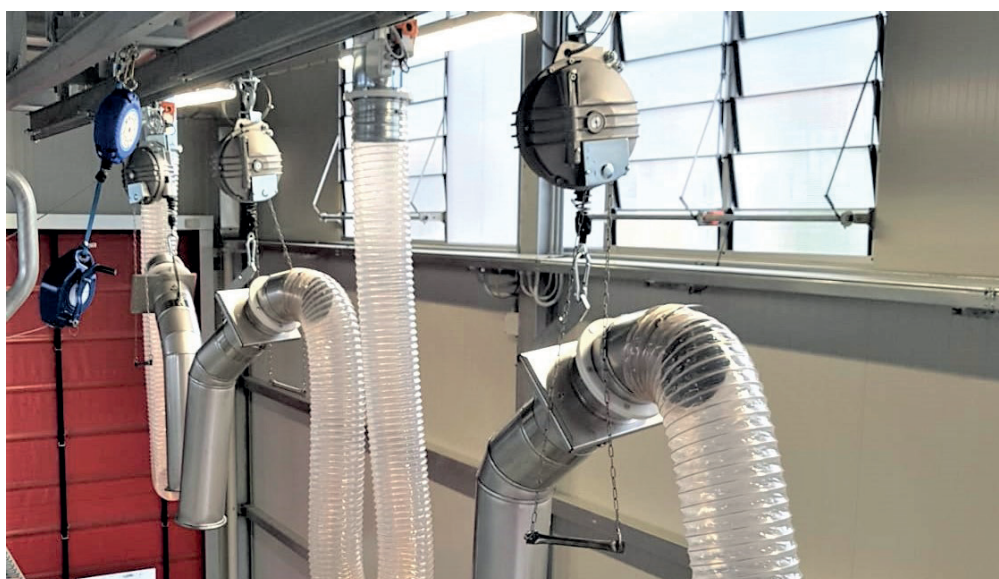
Per permettere le operazioni di lavaggio di tali contenitori, in virtù delle loro ridotte dimensioni, OMZ ha da prima realizzato una serie di teste rotanti specifiche, sia a reazione che motorizzate e successivamente strutture complete per fare fronte alle esigenze giornaliere delle singole realtà. Gli impianti funzionano con acqua calda e fredda, con sostanze detergenti aggiunte in giusta quantità all'acqua di lavaggio, nonché sistemi di asciugatura finale.



IMPIANTI DI ASCIUGATURA CISTERNE ED IBC

Dopo il lavaggio, in modo particolare per le cisterne Silos, viene richiesto l'asciugatura delle superfici interne.

OMZ, produce due sistemi di impianti di asciugatura, uno, che parte dal presupposto di avere il vapore a disposizione, per la generazione dell'aria calda ed un altro, autonomo, con bruciatore a gas o gasolio.



Ambedue i sistemi alimentano dei dispositivi, fatti scorrere in una linea parallela a quella delle teste i lavaggio, con i quali immettere in cisterna, l'aria calda, filtrata secondo gli standard imposti dalle aziende alimentari e chimiche.



IMPIANTI DI RISCALDAMENTO TANK CONTAINER

Impianti di riscaldamento, completamente automatici, che non richiedono la presenza dell'operatore a presenziare alle operazioni.

Ogni punto di riscaldamento è completo di: valvola di intercettazione vapore, riduttore di pressione, manometro elettrovalvola ON/OFF a 24V, sonda di rilevamento temperatura Wireless.

Tutto il sistema viene gestito da un quadro di comando, che permette l'automatismo delle operazioni e lo scarico di un file, con indicati i tempi impiegati per le operazioni di ogni singola postazione.

Gli impianti possono essere a vapore con pressione ridotta o con acqua calda.



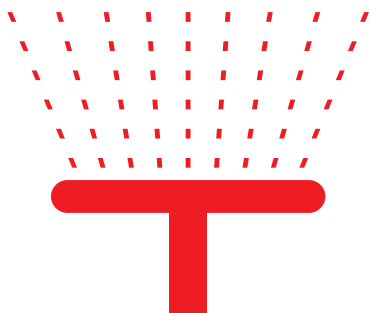


10

IMPIANTI DI "TRATTAMENTO" CONTENITORI LATEX

Particolarmente difficile ed oneroso è il lavaggio interno delle cisterne che presentano al loro interno un inquinamento da Latex.

Per venire incontro alle esigenze della nostra clientela, **OMZ ha realizzato una macchina, che ricircolando una soluzione particolare a temperatura controllata, risolve in breve tempo la pulizia delle cisterne**, anche di quelle che presentano vecchie incrostazioni, senza che vi sia l'obbligo, da parte dell'operatore di entrare, per grattare le pareti.



IMPIANTI PER DECAPAGGIO CISTERNE



Le cisterne ed i tank sottoposti al riscaldamento del prodotto trasportato, a lungo andare, presentano, la superficie interna in acciaio inox, completamente ambrata, che, anche se la cisterna risulta pulita, dà un brutto aspetto agli occhi degli ispettori, che devono ispezionare la stessa per dare il benestare al nuovo carico.

Questo inconveniente è oggi superabile con la nuova attrezzatura che abbiamo posto in produzione.



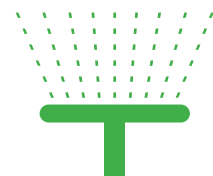
Trattasi in sostanza di un serbatoio carrellato in acciaio inox della capacità di 250 litri, all'interno del quale sarà posto un liquido speciale per decapaggio, che normalmente si trova in commercio.

Il serbatoio è dotato di una pompa a membrana a funzionamento pneumatico, specifica per prodotti aggressivi.

La pompa, alimentata con aria compressa a 6 bar, andrà ad alimentare un numero di teste di lavaggio a discrezione dell'utente anch'esse a funzionamento pneumatico (**nostra Serie EP**) atte a diffondere, all'interno della cisterna, il prodotto sopra menzionato.

Il liquido spruzzato all'interno della cisterna, sarà ricondotto all'interno del serbatoio carrellato e riposto in circolo.

L'operazione durerà circa 6/8 ore ed alla fine la cisterna sarà ritornata al suo nuovo splendore. Dopo il trattamento è sufficiente una risciacquata con acqua calda e detergente alcalino.



UNITÀ MOBILE PER IL PRETRATTAMENTO CISTERNE

In tante realtà, ancora oggi, si vanno ad effettuare le operazioni di pretrattamento con solvente delle cisterne, prima di procedere al lavaggio, in maniera empirica e spesso non in sicurezza.

Per risolvere il problema, **OMZ srl**, sempre attenta alle problematiche del settore, ha realizzato un'attrezzatura completa e mobile, per il pretrattamento delle cisterne con acetone od altri solventi, rispondendo alle esigenze del settore, in totale sicurezza.

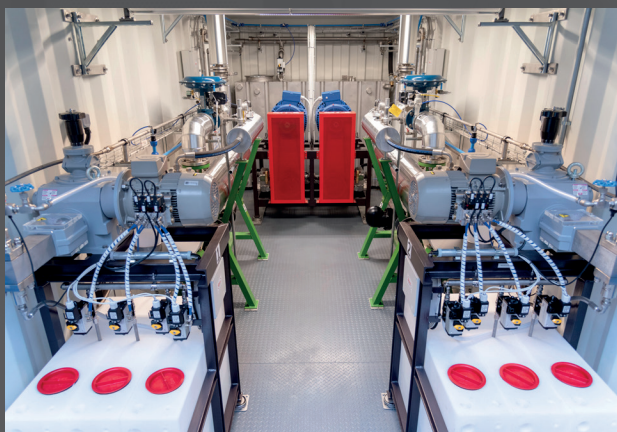


SALA TECNICA IMPIANTI LAVAGGIO CISTERNE

Per l'alimentazione dei propri impianti, **realizza centrali termiche e di pompaggio**, complete di caldaia vapore, scambiatori di calore, gruppi pompa per alta pressione, pompe dosatrici e quadro elettrico di centrale, all'interno di costruzioni allo scopo predisposte, **certificando le stesse, tramite Organismo Notificato, secondo la direttiva CE 2014/68/UE, PED.**



LOCALI TECNICI IN CONTAINER



Nel caso non fossero reperibili locali per la installazione della centrale termica e di pompaggio, **OMZ predispone Container da 20 piedi**, per lo scopo, completamente coibentati, di classe 0 di resistenza al fuoco, completi di impianto di illuminazione e di prese di aerazione.



Per l'alimentazione dei nostri impianti di lavaggio adottiamo dispositivi ed apparecchiature per la produzione dell'acqua calda e del vapore, in sintonia con le direttive Europee che regolamentano la loro realizzazione e che ne determinano la sicurezza.

Per quanto sopra produciamo:

Caldaiie di produzione istantanea vapore, con produzione oraria da 400 a 3000 Kg, con pressioni sino a 11,5 bar, complete di bruciatore a gas o gasolio ed esenti da conduzione di fuochista. Tutte le nostre caldaie sono certificate, secondo la direttiva Europea PED n° 68/2014 .



Scambiatori di calore a fascio tubiero in acciaio inox, alimentati nel circuito primario con il vapore con pressione massima di 16 bar e nel circuito secondario con acqua fredda in pressione, sino a 150 bar, con portate sino a 180 litri al minuto. Gli scambiatori vengono utilizzati per la produzione di acqua calda istantanea, alla temperatura voluta, da inviare alle linee di lavaggio interno cisterne. Lo scambiatore sfrutta completamente la potenza termica del vapore, riconsegnando la condensa prodotta, all'interno del serbatoio di alimentazione della caldaia vapore ed è completo di tutte le sicurezze imposte dalla direttiva PED, indicate per le caldaie vapore.





Miscelatore acqua-vapore, impiegato per la produzione di acqua calda, da stoccare all'interno di un serbatoio inox, coibentato, con il quale alimentare gruppi pompa, da porre in alimentazione a lance di lavaggio manuali.



Insieme dati da caldaia di produzione acqua calda primaria, completa di circuito primario e secondario collegati a scambiatori a piastre inox, per la produzione di acqua calda a servizio di impianti di lavaggio IBC, Chassis e lance manuali in numero considerevole.



GRUPPI POMPA ALTA PRESSIONE CALDO/FREDDO

Per alimentare i nostri impianti di lavaggio realizziamo gruppi pompa ad acqua calda e fredda. I nostri gruppi montano tutti componenti di alta qualità, realizzati nel rispetto delle normative Europee a loro riconducibili.

Gruppi Pompa speciali ad altissima pressione, sino a 1000 bar

Gruppi pompa per particolari usi, dove l'apporto della pressione deve avere un ruolo primario. Tali tecnologie adottano sistemi di sicurezza e di assemblaggio particolari che rispecchiano le esigenze di tecniche per l'alimentazione delle pompe e per la potenza elettrica da installare.





Gruppi Pompa ad acqua calda ad uso industriale, completi di bruciatore a gasolio

sono disponibili diversi modelli. C'è la versione da **170 litri al minuto**, a 110 bar, con motore da 50 Hp con variatore di frequenza. Ed una che prevede **100 litri al minuto**, 100 bar, con e senza variatore di frequenza. Una versione da 38 litri e 150 bar è relegata a lavaggi manuali tramite lance o per il lavaggio interno di IBC.

Gruppi Pompa dosatrici per iniezione detergenti in circuiti di alta, media e bassa pressione

Queste apparecchiature, sono maggiormente impiegate sugli impianti di lavaggio Cisterne, dove garantiscono la possibilità di aggiungere, all'acqua di lavaggio, ogni tipologia di detergente, poiché non assoggettato al passaggio attraverso le pompe di alta pressione, le caldaie e gli scambiatori di calore. Il detergente infatti, alla percentuale desiderata, viene immesso direttamente sulla linea di alta pressione, in uscita dal locale tecnico.



SERIE LC



DISPONIBILE IN 3 VERSIONI

Apparecchiatura di lavaggio funzionante per reazione, realizzata interamente in acciaio inox, con carter di protezione in materiale plastico speciale.

Parametri minimi di funzionamento: 30 litri al minuto, pressione tra 40 e 250 bar, acqua calda o fredda, indifferentemente.

Utilizzo: nella sua rotazione eroga l'acqua su 180°, adattandosi, in tal senso per pulizia interna di cassonetti per rifiuti e per serbatoi a cielo aperto.

SERIE TW



DISPONIBILE IN 22 VERSIONI



Apparecchiature di lavaggio funzionanti unicamente per reazione, realizzate in versione interamente in acciaio inox o con parti in alluminio, là dove necessiti diminuire il peso.

Disponibili equipaggiate da due sino a quattro ugelli.

Parametri minimi di funzionamento: 20 litri al minuto, pressione tra 40 e 300 bar, indifferentemente acqua calda o fredda.

Utilizzo: sono finalizzate al lavaggio di piani irregolari quali chassis di veicoli industriali, carrozzerie irregolari, pannelli, facciate, ecc.

SERIE W



DISPONIBILE IN 22 VERSIONI



Realizzate interamente in acciaio inox. Funzionante per reazione dell'acqua in uscita dai propri ugelli.

Parametri minimi di funzionamento: 20 litri/minuto e pressione tra 40 e 500 bar, acqua calda e fredda indifferentemente.

Utilizzo: lavaggio interno di cisterne e serbatoi.

SERIE TRK



Realizzata in acciaio inox, funzionante tramite turbina.

Parametri minimi di funzionamento: 25 litri/minuto e pressione minima 100 bar, acqua calda e fredda indifferentemente.

Utilizzo: pulizia interna di serbatoi per industria alimentare e farmaceutica.

SERIE GV



Realizzata in acciaio inox. Funziona per reazione dell'acqua in uscita dai propri ugelli.

Parametri minimi di funzionamento: 200 litri/minuto e pressione tra 5 e 25 bar, acqua calda e fredda indifferentemente.

Utilizzo: lavaggio interno di serbatoi di grandi volumi.

SERIE WZ



**DISPONIBILE
IN 10 VERSIONI**

Realizzata in acciaio inox. Funzionante unicamente per la reazione dell'acqua, in uscita dai propri ugelli.

Parametri minimi di funzionamento: portata 20 litri/minuto, pressione tra 40 e 250 bar, acqua calda o fredda, indifferentemente.

Utilizzo: particolarmente indicata per la pulizia interna di contenitori mobili di piccole dimensioni, quali gli IBC.

SERIE EP



**DISPONIBILE
IN 31 VERSIONI**

Mossa da motore pneumatico alimentato con aria compressa a 6 bar o da motore elettrico da 24V.

Parametri minimi di funzionamento: portata 5 litri/minuto, pressione da 5 a 250 bar, acqua calda o fredda indifferentemente.

Utilizzo: pulizia interna di piccoli contenitori.

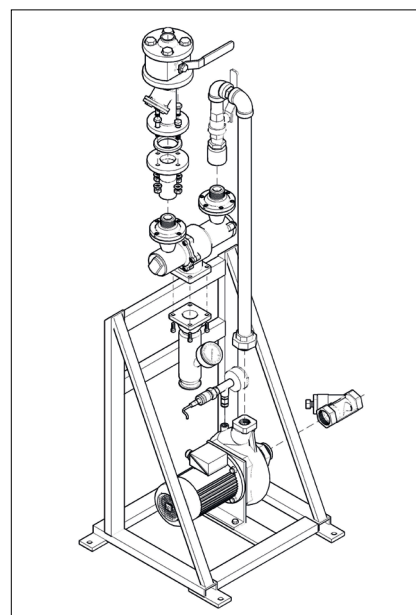
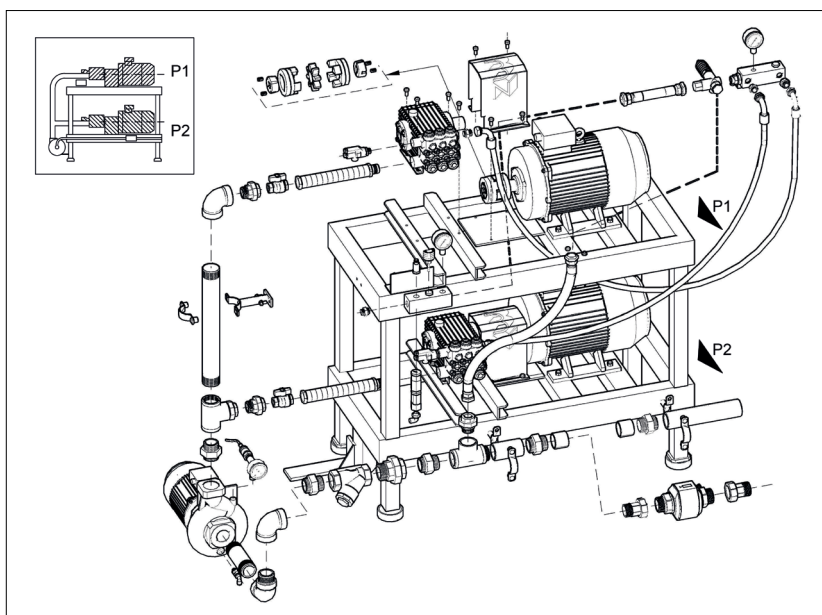
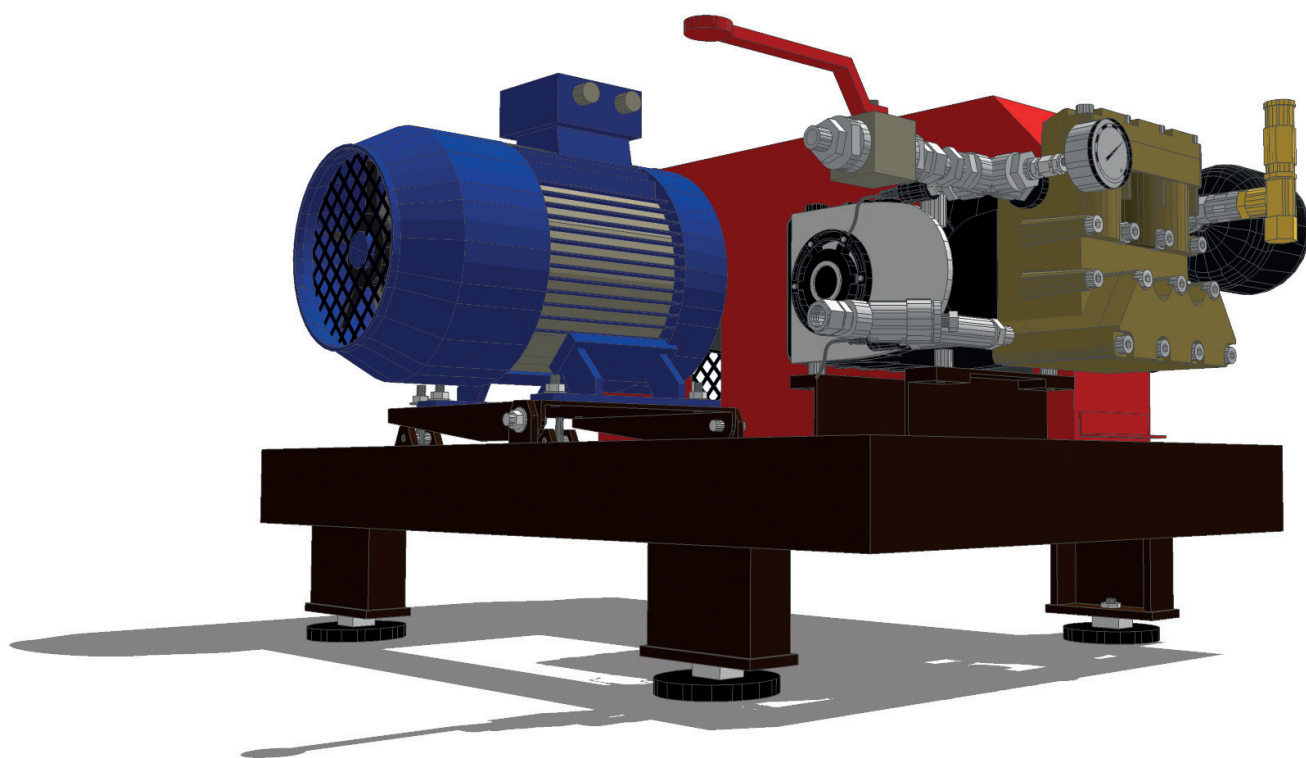


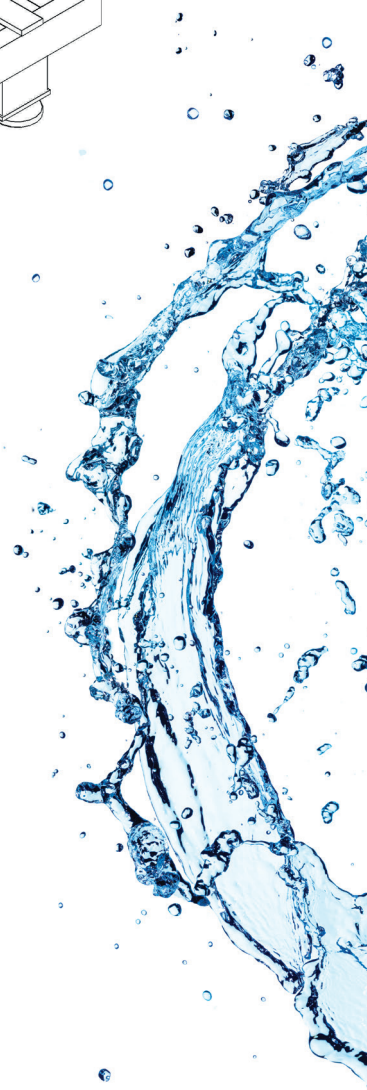
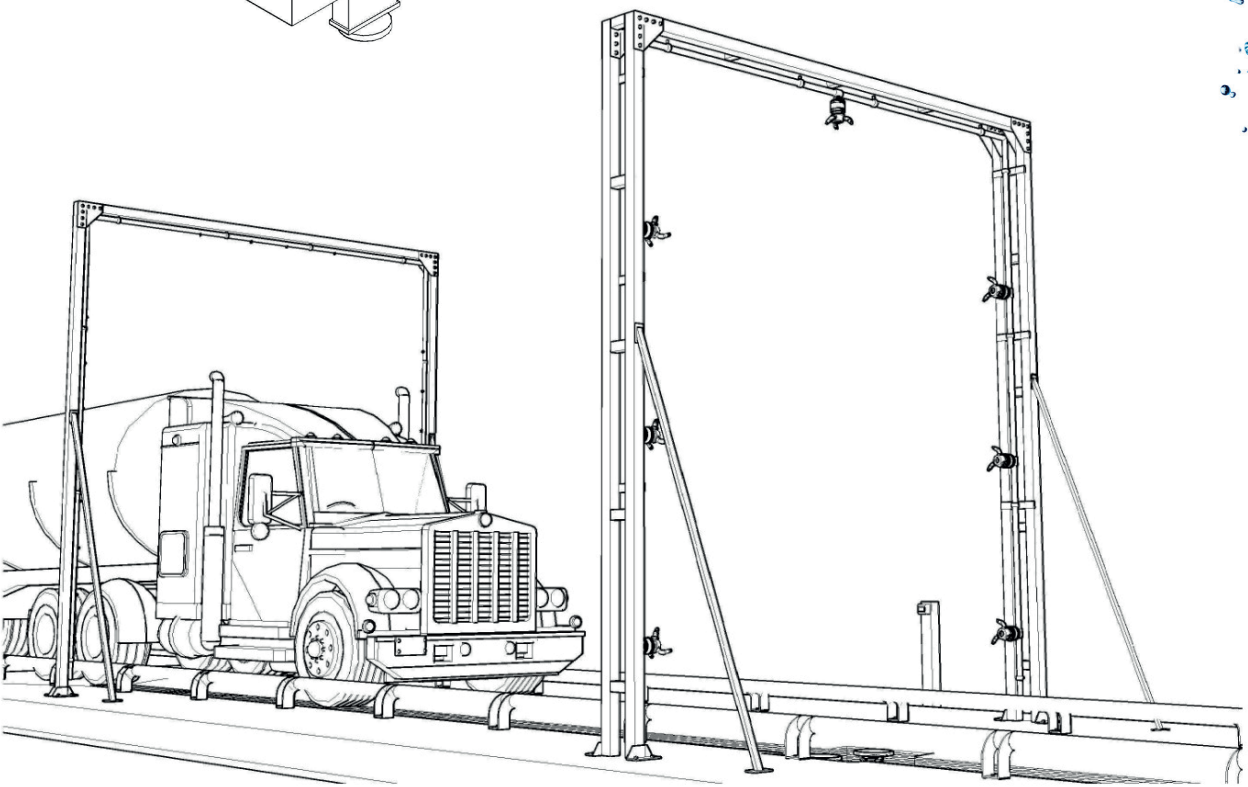
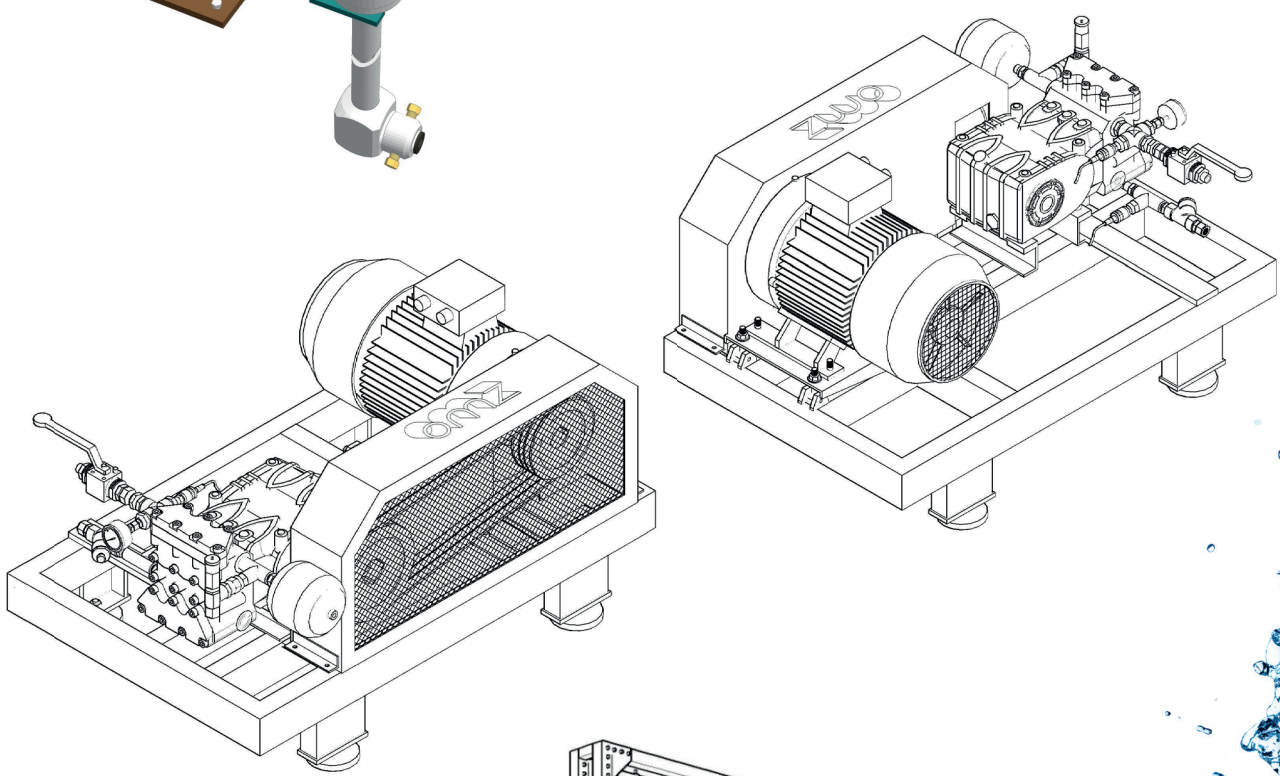
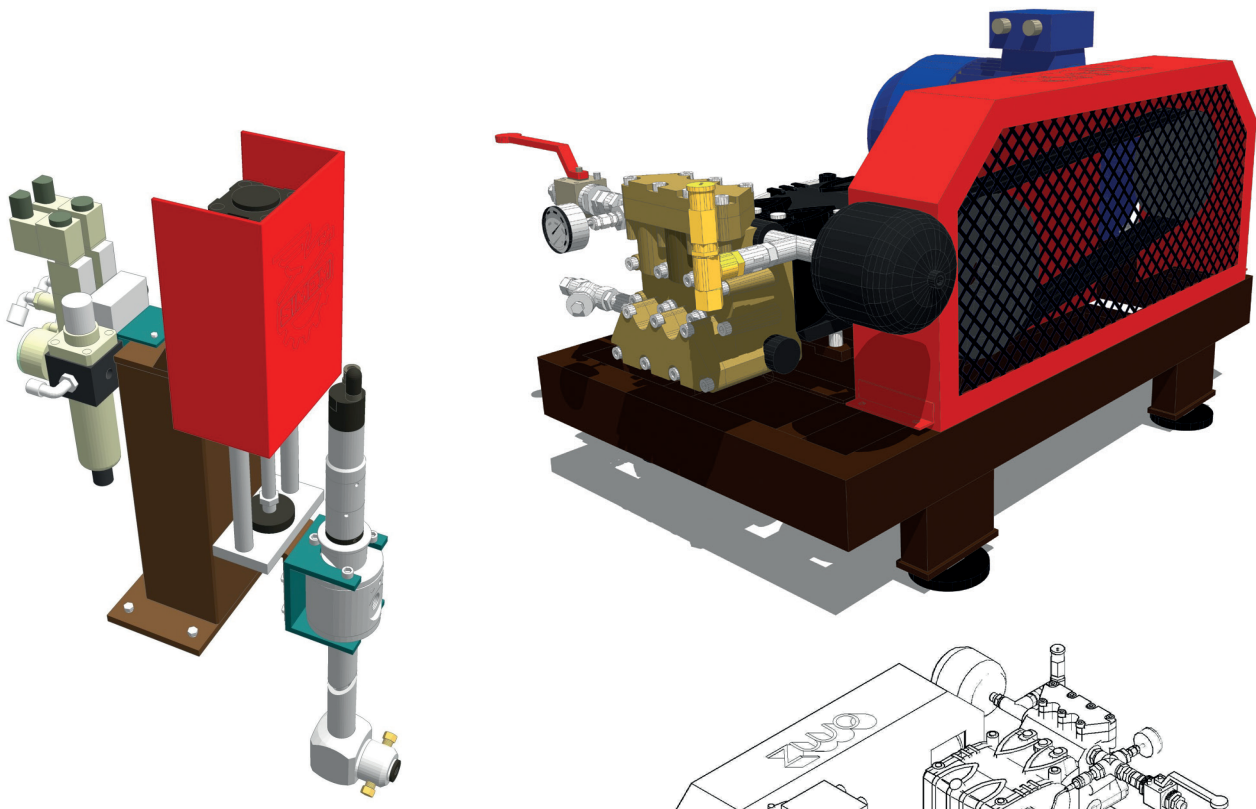
Apparecchiatura disponibile in versione ATEX

PROGETTAZIONE



Partendo dal bisogno del cliente e in sinergia con lui OMZ SRL progetta e realizza **prodotti customizzati**, grazie alla tecnologia che ha sviluppato negli anni, in modo da garantire al cliente il prodotto perfetto **che rispecchi esattamente le sue esigenze**. Il nostro KNOW HOW è garanzia di qualità assoluta e gli standard che siamo in grado di raggiungere sono al top dell'industria di cui facciamo parte.

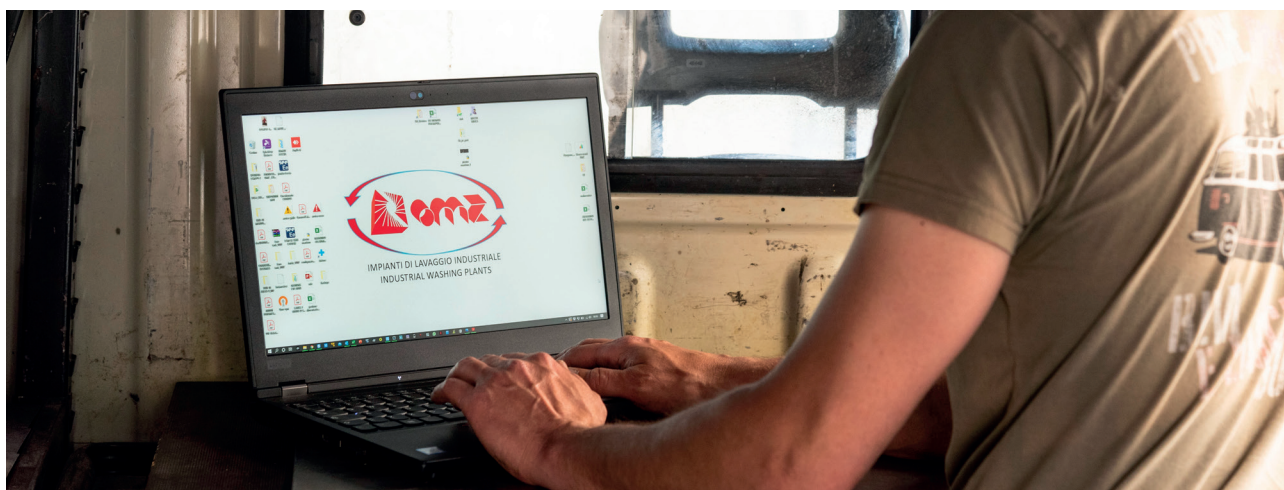




TELEASSISTENZA

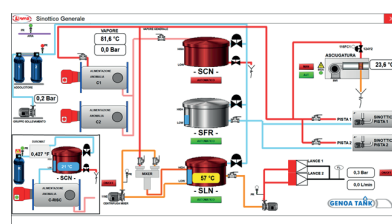
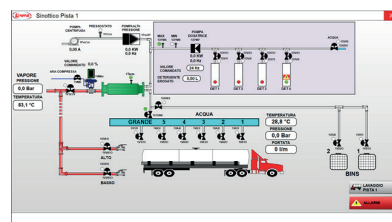
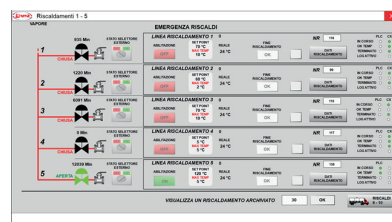
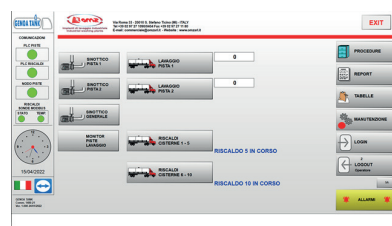


Attraverso la teleassistenza **supportiamo il cliente nelle normali difficoltà che possono presentarsi** durante le operazioni giornaliere. Inoltre a supporto del cliente viene creato un canale WhatsApp dedicato, in maniera da velocizzare il più possibile i controlli ed effettuare una diagnosi.



SOFTWARE DI GESTIONE DELL'IMPIANTO DI LAVAGGIO

I nostri impianti di lavaggio, in modo particolare quelli per la bonifica delle cisterne, sono completi di software evoluti e semplici da usare, con i quali determinare: tempo di esecuzione di ogni singola fase di lavaggio, relativa temperatura, addizione di detergente con relativa percentuale. Tali sistemi, **garantiscono tempi certi di esecuzione e calcolo dei costi per singolo intervento**, oltre che a porre a disposizione altri dati relativi, dalle **scadenze di manutenzione** per ogni singolo componente alla **tracciabilità della cisterna** e alla **stampa del certificato di lavaggio su modulo EFTCO**.



MANUTENZIONE



Oggi il “service” dato ai clienti, è un plus del quale le aziende produttrici di tecnologie, si avvalgono, per dare affidabilità nel tempo ai propri prodotti e per dare al cliente finale, la certezza di essere seguito costantemente.

La normale manutenzione è un'attività che va pianificata con l'invio annuale di personalizzati contratti di manutenzione, grazie ai quali, i nostri tecnici, visitano le installazioni, due volte l'anno, verificando completamente gli insiemi ed effettuando le normali manutenzioni periodiche.

Ai sottoscrittori di detti contratti, OMZ, garantisce un tempo medio per eventuali interventi straordinari di 24/36 ore.



Il personale OMZ, dedicato a tali mansioni è stato formato direttamente in azienda ed ha a disposizione, officine mobili completamente attrezzate ed autonome, nonché le più moderne attrezzature per i controlli dei parametri di targa delle macchine.

La copertura geografica del nostro servizio assistenza è identica a quella relativa ai punti nei quali è stato venduto il bene, certezza quindi che un impianto OMZ, non sarà mai lasciato in balia di se stesso.

Per le manutenzioni degli impianti all' estero, OMZ ha predisposto container da 10 piedi, attrezzati come i furgoni di cui sopra e depositati in punti strategici del territorio Europeo, con l'ottica di intervenire sempre, nel minor tempo possibile e comunque, all'interno dei tempi sopra esposti.



CERTIFICAZIONI



ISO 9001



CERTIFICATO N. 0241.2023
CERTIFICATE N. 0241.2023

SI CERTIFICA CHE IL SISTEMA DI GESTIONE PER LA QUALITÀ DI
VE NEBENI CERTIFY THAT THE QUALITY MANAGEMENT SYSTEM OPERATED BY

OMZ SRL
VIA ROMA 33 - 20010 SANTO STEFANO TICINO (MI)

UNITÀ OPERATIVE / OPERATIVE UNITS
VIA ROMA 33 - 20010 SANTO STEFANO TICINO (MI)

È CONFORME ALLA NORMA ISO IN COMPLIANCE WITH THE STANDARD
ISO 9001:2015

PER LE SEGUENTI ATTIVITÀ / FOR THE FOLLOWING ACTIVITIES

Progettazione, produzione, installazione e manutenzione di impianti di lavaggio industriale, riscaldamento tank, asciugatura sistema, testine di lavaggio e gruppi pompa
Design, production, installation and maintenance of industrial washing systems, tank heating, systems drying, washing heads and pump groups

Ulteriori informazioni riguardanti la possibilità di ISO 9001:2015 possono essere trovate visitando il sito internet
Further information regarding the possibility of ISO 9001:2015 requirements may be obtained by consulting the manufacturer's website

IL PRESENTE CERTIFICATO È SOGGETTO AL REQUISITO DEL
REGLAMENTO PER LA CERTIFICAZIONE DEI SISTEMI A GESTIONE
THE PRESENT CERTIFICATE IS SUBJECT TO THE REQUIREMENTS OF THE RULES FOR CERTIFICATION OF MANAGEMENT SYSTEMS

DATA	PRIMA CERTIFICAZIONE FIRST CERTIFICATION	REVISIONE CORRETTIVA CORRECTIVE ACTION	SCADENZA EXPIRES
	2023-01-27	2023-01-27	2025-01-26

102 S.p.A. VIA SANTI LUIGI 41 - 00188 BANCARECCE
Manager System - Certification



ISO 9001



PED 2014/68



**CERTIFICATO DI CONFORMITÀ
CONFORMITY CERTIFICATE**
N° / Nac. CE-PED-IT-F-201411

EUCER s.r.l. quale Organismo Notificato identificato con numero 1872, autorizzato
EUCER s.r.l. being a Notified Body identified with number 1872, authorized:

Fabbricante / Manufacturer	OMZ Srl
Mandatario / Authorized representative	//
Marchio Commerciale / Trade Mark	Via Roma 33 - 20010 S. Stefano Ticino (MI)
Descrizione / Equipment description	Impianto lavaggio sistema
Identificazione / Identification	04820
Attrezzatura/Interno / Equipment/Internal	Interno
Sito di Collaudo / Testing Place	OMZ Srl Via Roma 33 - 20010 S. Stefano Ticino (MI)

In base alla notifica rivolta all'Organismo Notificato 1872 ed al rispetto dell'applicazione corretta della Procedura di Valutazione di Conformità, così come indicata nell'Allegato II della Direttiva 2014/68/UE, ed appreso l'esito di identificazione 1872, alla marcatura CE secondo il seguente schema:

CE 1872
Modulo F
Module F

La marcatura CE alla quale si riferisce la presente autorizzazione è applicata in primo luogo alle autorità di controllo degli Stati membri e non all'utente finale. La presente autorizzazione è procurata nulla ed il fabbricante si fa sollecito carico delle conseguenze della sua applicazione. In caso di modifiche apportate all'attrezzatura che possono influire sulla conformità ai requisiti essenziali di sicurezza e sulle condizioni di utilizzo previste e, in generale, se il fabbricante non rispetta uno qualsiasi degli obblighi imposti dalla Direttiva 2014/68/UE, così come riportate negli allegati applicabili.

The CE marking to which the authorisation is related is intended for Member States competent authorities and not for the end user. The authorisation is granted solely upon the manufacturer and does not have any consequences for the end user. In the event of modifications to the equipment which may affect compliance with the essential conditions for safety and in general, if the manufacturer does not comply with any of the obligations imposed by Directive 2014/68/UE, as reported in the applicable national law.



Allegati / Annexes: Allegato A / Annex A
Pagina / Page: 1 di 2
Prima emissione / First issue: 09 Dicembre 2020
Emissione corrente / Current issue: 09 Dicembre 2020

Prima emissione / First issue: []
Emissione corrente / Current issue: []

La presente notifica serve a notificare la conformità. La notifica sopravvive anche senza []

ATEX



Istituto Certificazioni Europee Prodotti Industriali S.p.A.
certificazione notificata n. 01864

CERTIFICATO Ex
CERTIFICATO DI ESAME CE DEL TIPO

[1] Apparecchi e Sistemi di protezione destinati ad essere utilizzati in atmosfere potenzialmente esplosive
Apparatus and Protection Systems intended for use in potentially explosive atmospheres
Direttiva 94/9/CE

[2] Numero del Certificato di Conformità:
ICEPI 06 ATEX 03C026

[3] Apparecchio: **Teste di lavaggio (pulverizzatori) serie W, WZ, V, TV e P200**

[4] Costruttore: **OMZ s.r.l.**

[5] Indirizzo: **Via Roma, 33 - 20010 S. Stefano Ticino (MI) - ITALIA**

[6] Questo apparecchio o sistema di protezione e le sue varianti accettabili sono descritti nell'allegato al presente certificato e nei documenti descrittivi puri riportati in esso.

[7] ICEPI S.p.A. Organismo Notificato in OGSE in conformità all'articolo 9 della Direttiva 94/9/CE del Consiglio dell'Unione Europea del 23 marzo 1994, certifica che questo apparecchio o sistema di protezione è conforme ai requisiti essenziali di sicurezza e salute per il progetto e la costruzione di apparecchiature e sistemi di protezione destinati ad essere utilizzati in atmosfere potenzialmente esplosive, definiti nell'allegato II della Direttiva.

La verifica ed i risultati di prova sono registrati nel rapporto di prova a carattere riservato n. RPDGA1204.

[8] La conformità ai Requisiti Essenziali di Sicurezza e Salute è assicurata dalla conformità a:
EN 1127-1:1997 EN 13463-1:2001 EN 13463-5:2003

[9] Il simbolo "X" posto dopo il numero del certificato indica che l'apparecchio o il sistema di protezione è soggetto a condizioni speciali per un utilizzo sicuro, specificate nell'allegato al presente certificato.

[10] Questo CERTIFICATO DI ESAME CE DEL TIPO è relativo soltanto al progetto, all'assemblaggio ed alle prove dell'apparecchio o sistema di protezione specificato in accordo con la Direttiva 94/9/CE. Ulteriori requisiti di questa Direttiva si applicano al processo di produzione e fornitura dell'apparecchio o sistema di protezione. Questi requisiti non sono oggetto del presente certificato.

[11] L'apparecchio o sistema di protezione deve riportare i seguenti contrassegni

Il 10D o IIB T4

Questo certificato, Allegato Incluso, può essere riprodotto solo integralmente e senza alcuna variazione.
Piacenza, 18.12.2006

Divisione ATEX
Per. Inc. Claudio Pizzuto
Il Direttore Responsabile
Per. Andrea Giannini

Page 1 / 3

Via Poala Bellina, 29137/3 - 29100 Piacenza - Italia
tel.: +39 0523 499285 - fax: +39 0523 291389 - e-mail: info@icepi.com - web site: www.icepi.com

QUALITÀ PRODUZIONE

CE Ex

[1] **NOTIFICA DELLA GARANZIA DELLA QUALITÀ DEL PROCESSO DI PRODUZIONE**

[2] **AVVERTENZE PER LA GARANZIA DELLA QUALITÀ DEL PROCESSO DI PRODUZIONE**
Dir. 2014/54/UE

[3] NUMERO DELLA NOTIFICA: **IMQ ISATEX15 Q**

[4] PRODOTTO/COMPONENTE: **VESTIRE MANIGANO [4.1]**
MODO DI PROTEZIONE: **VESTIRE MANIGANO [4.1]**

[5] ROVERSIBILE: **OMZ S.R.L. - Via Roma, 33 - 20010 S. Stefano Ticino (MI)**

[6] FABBRICANTE: **OMZ S.R.L. - Via Roma, 33 - 20010 S. Stefano Ticino (MI)**

[7] L'IMQ, organismo notificato al 2001, in conformità dell'articolo 17 della Direttiva 2014/54/UE del Consiglio dell'Unione Europea del 26 Febbraio 2014, notifica che il costruttore ha un Sistema di Qualità del processo di Produzione conforme all'Allegato IV della Direttiva.

[8] Questa notifica è basata sul rapporto di verifica ispettiva eseguita in data 17/10/2015 e del 12.10.2016. Questa notifica può essere rinnovata se il costruttore non rispetta altri i requisiti dell'Allegato IV e i risultati della verifica periodica del Sistema di Qualità sono pari a questa notifica.

[9] La presente notifica è valida fino al 30.12.2018 e può essere rinnovata se il costruttore non soddisfa le verifiche periodiche di Qualità del processo di Produzione.

[10] In accordo con l'articolo 16 paragrafo 3 della Direttiva 2014/54/UE la marcatura CE deve essere seguita dal n° 0001 che identifica l'organismo notificato designato al controllo della Produzione.

QUESTO DOCUMENTO È COMPOSTO DA 1 PAGINA E COMPRENDE I ALLEGATI

IMQ

PRIMA EMISSIONE: 2015-12-31
EMISSIONI CORRENTI: 2017-02-27

IMQ ISATEX15 Q

ACCREDIA

IMQ

NOTIFICAZIONE DELLO STATO
NOTICE OF THE STATUS OF NOTIFICATION

NOTIFICATION NUMBER: 0001
NOTIFIED BODY: IMQ
NOTIFIED ON: 2001-01-01
NOTIFICATION STATUS: ACTIVE

Questo certificato può essere riprodotto solo integralmente e senza alcuna variazione.
Piacenza, 18.12.2006



IL CLIENTE PER NOI



Per OMZ srl, il rapporto con i nostri clienti va sempre oltre, non termina con la vendita, ma continua anche successivamente con relazioni di amicizia e stima reciproca, il tutto con l'unico scopo di **non lasciare mai solo il cliente nei momenti di necessità**, grazie anche alla **tempestiva assistenza** perpetrata sotto ogni forma: con presenza costante nel territorio ed in forma telematica, con la **teleassistenza**.





342

ATTENZIONE
Non toccare
la maniglia
durante
l'operazione
di sollevamento
del serbatoio.

SPECIAL

MENEG



IMPIANTI
DI LAVAGGIO
INDUSTRIALE



OMZ Srl

Via Roma 33 20010
S. Stefano Ticino (MI) Italy
Tel +39 02 97271090/0404
Fax +39 02 97271180
commerciale@omzsr.it



www.omzsr.it